

中国枝角类新记录-圆尾溞属及粉红圆尾溞*

陈受忠

(中国科学院水生生物研究所)

1980年8月8日,于湖北阳逻江段航道中,采获粗毛溞科枝角类一种,为国内首次发现(图见封二)。

圆尾溞属 *Guernella* Richard, 1892 中国新记录

体卵圆形。体长稍过其高。头背缘与壳瓣背缘连成平缓的穹弯。第一触角粗壮肥大,具数横列细刺,末缘有均匀的波纹状缺刻。第二触角游泳刚毛式为0—1—1—3 / 1—1—3。

后腹部宽而短,卵圆形,无肛刺,在肛门孔末缘处有一凹陷。尾爪短小,光滑,无爪刺。肠管不盘曲,无盲囊。

粉红圆尾溞 *Guernella raphaelis* Richard, 1892

雌体 体长0.46毫米,高0.36毫米。卵圆形。透明而略带粉红色。壳面后有微弱的网状壳纹,愈向前愈不明显,至头部似有条纹。壳瓣背缘弓弯,中部最高,向前平缓倾斜,直至头背部,向后则陡斜。腹缘弓弯,前部更甚,沿缘有很微小的刻齿,愈往后愈不明显,后腹缘有4根短小的刚毛。下斜的后背缘与上翘的后腹缘组成一尖圆的后末角。

头部短而高,背面有吸附器。吻短。复眼大。单眼靠近吻端。第一触角粗大,有8横列硬毛,前缘有6个细微的缺刻,后缘有短刚毛3根,末缘呈波状缺刻,有6根等长、透明的感觉毛。第二触角外肢4节,内肢3节,各具5根游泳刚毛。唇片宽大,沿缘波状。

胸肢5对,肠管直,无盲囊。

后腹部宽而肥,几呈卵圆形,背缘无肛刺,仅在肛前部有几横列细刺。尾爪短小,无爪刺。

雄体 未采获。

讨论

本种原发现于刚果,已知分布于尼日利亚、乌干达、索马里、印度、斯里兰卡、马来西亚、印度尼西亚等的部分地区,即亚非两洲的赤道近侧。在非洲它主要生活于沼泽湿地水底的植物碎屑之中。一般为数稀少,例如Brehm氏在印度只采到1个标本,但Thomas氏曾在乌干达的一片长满纸草的沼泽中记录过1升水中有60个之多。

本文的标本采自北回归线以北,北纬30.5°以北的长江阳逻江段航道中,从分布地区和环境来说,似觉突然,估计是从沿江小水体中随水带入江中的。体形比非洲的略大,形态上与Richard(1892)和Daday(1898)的图形均有一些差异,例如第一触角基部显著较细、未

*承长清轮协助采集,参加采样操作的还有长江水源保护局张庆明、江小年、胡毅志等同志,于此一并致谢。

见其前缘的刚毛、壳瓣腹缘具缺刻和刚毛等等。

Thomas(1961)、CVPoB (1976)等认为分布于非洲的与亚洲的个体在形态上的一些不同都是种内的差别,应属于同一物种。本文只采获1个标本,又未与非洲的标本对比观察,故不拟定为新种,并同意将这些形态上的不同作为种内的差别。

参 考 文 献

- Thomas, I. F. 1961 The Cladocera of the swamps of Uganda. Crustaceana 2(2): 108—125.
- CVPoB, 1976. Hayashi, Kooopa et al. 3 Macrothricidae, Moinidae, 3aTe bcTBO 《HayKa》 cTp. 156—157.

蒙山蚊种垂直分布区系调查

张 希 增

(山东省临沂医学专科学校)

厉 复 洪

(山东省平邑县防治地方病办公室)

黄克俭

(山东省临沂地区防治地方病办公室)

彭贤文 付先增 丁立庆

(山东省苍山县卫生防疫站)

1986年7~9月我们对山东蒙山蚊种垂直分布区系进行了调查,现报道如下:

组织专业人员,从不同方位登山,在不同海拔高度捞取子子,带回实验室,对4龄幼虫及羽化出的成蚊制作标本进行鉴定,共4属(按蚊属、库蚊属、伊蚊属、阿蚊属)16种。

在海拔1156m的蒙山顶部,查到淡色库蚊、三带喙库蚊,白纹库蚊、朝鲜伊蚊及环股按蚊5种。

在海拔501~1,000cm之间,查到淡色库蚊、三带喙库蚊、贪食库蚊、棕盾库蚊、朝鲜伊蚊、潘氏按蚊及环股按蚊7种。值得提及的是在海拔575m的孟良崮一山泉积水小池内孳生着棕盾库蚊、朝鲜伊蚊、潘氏按蚊和环股按蚊4种。

在海拔201~500cm之间,从51个孳生场所捞取子子,羽化出淡色库蚊、三带喙库蚊、棕盾库蚊、贪食库蚊、麻翅库蚊、暗脂库蚊、迷走库蚊、致倦库蚊、中华按蚊、潘氏按蚊、朝鲜伊蚊、刺扰伊蚊、仁川伊蚊及骚扰阿蚊共14种。

在海拔200m以下,查到淡色库蚊、三带喙库蚊、棕盾库蚊、贪食库蚊、暗脂库蚊、中华按蚊、潘氏按蚊、朝鲜伊蚊、白纹伊蚊及骚扰阿蚊10种。

《鹿内阿米巴新种的研究》

一文之附图 (正文见第1页)

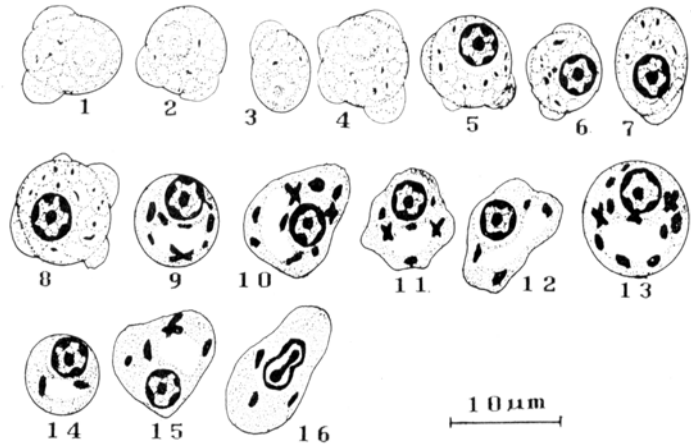


图 鹿内阿米巴新种 *Entamoeba cervum* sp. nov.

1—4. 在生理盐水中, 活滋养体; 5-8. 铁苏木素染色后, 滋养体; 9-16. 铁苏木素染色后, 包囊

《中国枝角类新纪录——圆尾溇属及粉红圆尾溇》

一文附图 (正文第 21 页)

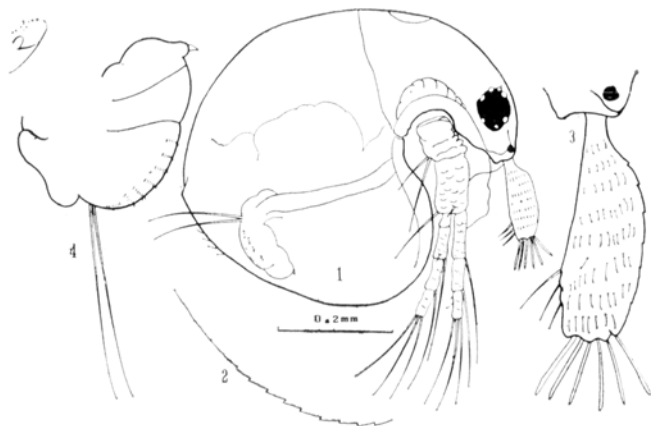


图 粉红圆尾溇 *Guernella raphaelis* richard, 1892, 雌体。

1. 整体, 右侧观; 2. 腹缘中部; 3. 第一触角; 4. 后腹部