

进房屋避雨、觅食，此外花松鼠并不畏人，它可爬到人的脚上摄食。其天敌主要是雀鹰。

隐纹花松鼠是一种典型的树栖种类。在森林生态系统中起着一定的作用。它体色美丽，食性广泛，不畏人，宜于作为一种观赏的小型动物，应予提倡保护。

参 考 文 献

郑作新 1982 脊椎动物分类学，农业出版社。

寿振黄 1962 中国经济动物志—兽类，科学出版社。

王敦清 1957 福建的两种花松鼠及其生活习性的初步调查，动物学杂志 1(4):236—238 .

白 纹 伊 蚊 幼 虫 唾 腺 的 形 态 观 察

李文盛 袁金富

(第一军医大学生虫学教研室)

一些资料表明，蚊虫唾腺存在着多线染色体，它是细胞遗传研究的很好材料之一。我们在对白纹伊蚊 *Aedes albopictus* 幼虫染色体研究的同时进行唾腺形态的观察。

本观察所用的幼虫是从野外采回实验室，经传统法饲养，繁殖到第五代的成熟、活泼、健壮的四龄幼虫。参照Kanda的方法进行解剖。将唾腺新鲜标本放在低倍显微镜下，用测微器进行测量。

观察结果，白纹伊蚊四龄幼虫的唾腺为一对无色透明的腺体(如图所示)，每一个唾腺似长柄葫芦，明显区分为棒状和球状部。两腺体基部各有一条分泌小管，两小管汇合为一分泌管，再与口腔相通。在腺体上有排列不规则的腺细胞。

经30个唾腺测量结果，棒状部宽为 102 ± 24.3 微米，长为 296 ± 43.4 微米；球状部宽为 137.7 ± 22.2 微米，长 135.9 ± 22.9 微米。

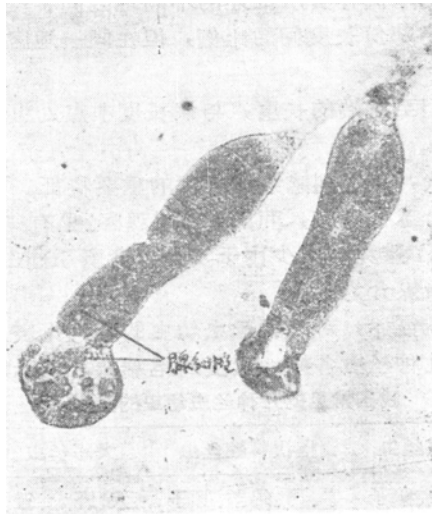


图 白纹伊幼虫唾腺