

我国局限蚊亚属和蚊种新记录

龚正达

(云南流行病学研究所)

陆宝麟

(军事医学科学院微生物流行病学研究所)

局限蚊是比较少见的蚊虫。我国自冯兰洲描述了胡氏局限蚊*Topomyia*(*Suaymyia*) *houghtoni* Feng, (1940)以后,四十余年来,迄未有其他种类报告。最近作者之一(龚正达)在云南孟连(海拔约600米)采到一批属于局限蚊亚属的雄性屈端局限蚊*Topomyia* (*Topomyia*) *inclinata* Thurman, 1959,本亚属是我国的新记载。屈端局限蚊的鉴别特征是:

一、喙暗黑色,腹面从基部至末端是白色纵线。

二、前胸前背片平覆银白宽鳞,后背片大部平覆淡黄色宽鳞。

三、前足跗节2比跗节3短;各足跗节黑色,中足和后足从股节基部至跗节5末端的腹面具白色纵条。

四、尾器(如附图)。腹节背板侧叶靠近,各具一粗刺,侧叶外侧各有细刚毛一对,抱肢基节中叶具5—6根长宽刚毛,末端可伸达基节端部;抱肢端节基段宽,中部和端窄而可弯屈呈肘状,小抱器基部内叶具3根粗毛和一些细毛;小抱器柄细长,臂状,刀叶细长,粗棕状,末端具一火苗状附属物。

本种的雌蚊和幼虫不详。

我们的标本从采自芋叶积水的幼虫养出。

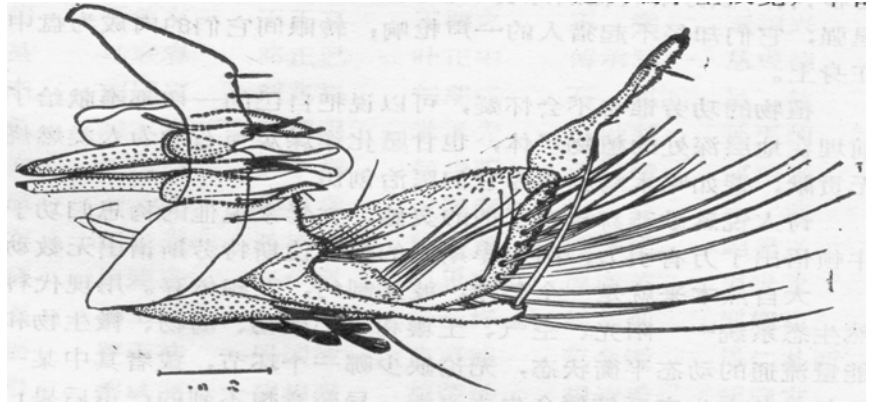


图1 屈端局限蚊雄蚊尾器

参 考 文 献

- Knight KL and A. Stone, 1977 A Catalog of the mosquitoes of the World (Diptera: Culicidae). Thomas Say Foundation.
- Thurman EB 1959 A contribution to a revision of the Culicidae of northern Thailand. Univ. Maryland Agr. Exp. Sta. Bull. A-100, 182.
- Feng, LC., 1940 A new mosquito *Topomyia houghtoni* sp. nov. from Western Yunnan, China. Bull. Fan Mem. Inst. Biol., Zool. Ser. 10:243-254.